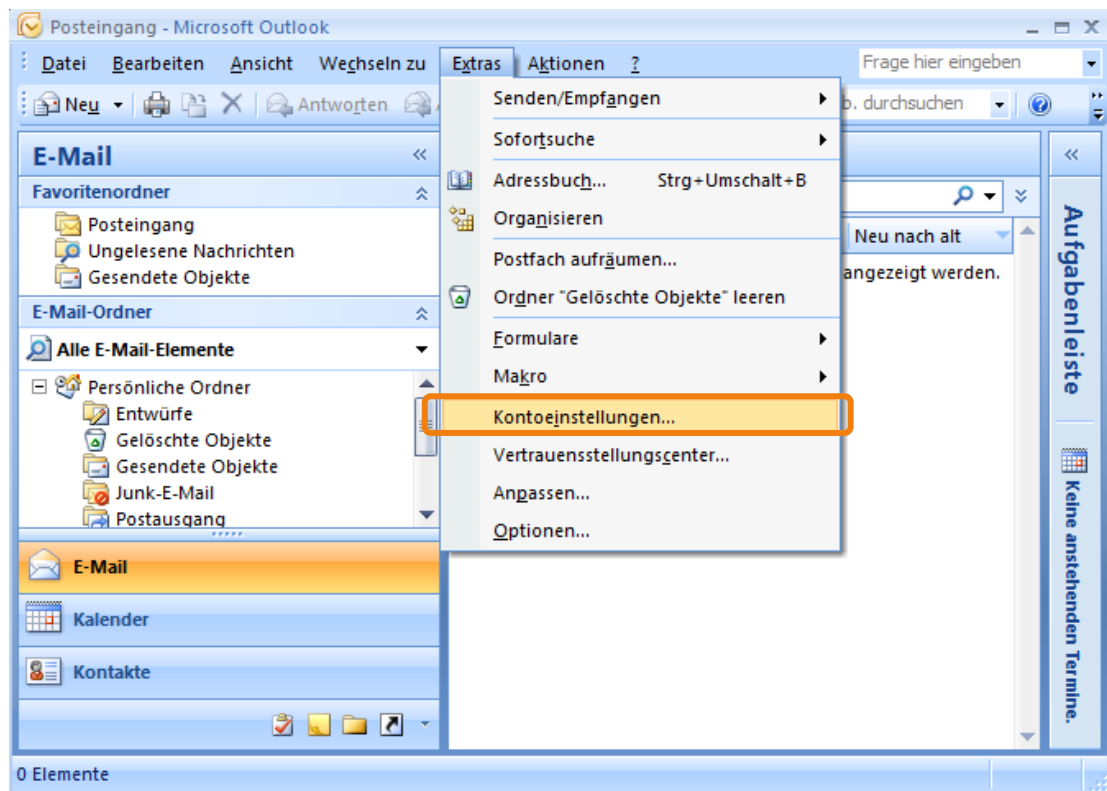


E-Mail-Kontoeinrichtung für Microsoft Outlook 2007 - POP3

Über POP3 (Post Office Protocol Version 3), werden lediglich die E-Mails aus dem Ordner des Posteingangs vom Server heruntergeladen. Hier kann der Nutzer selbst wählen, ob diese vom Server gelöscht oder behalten werden sollen.

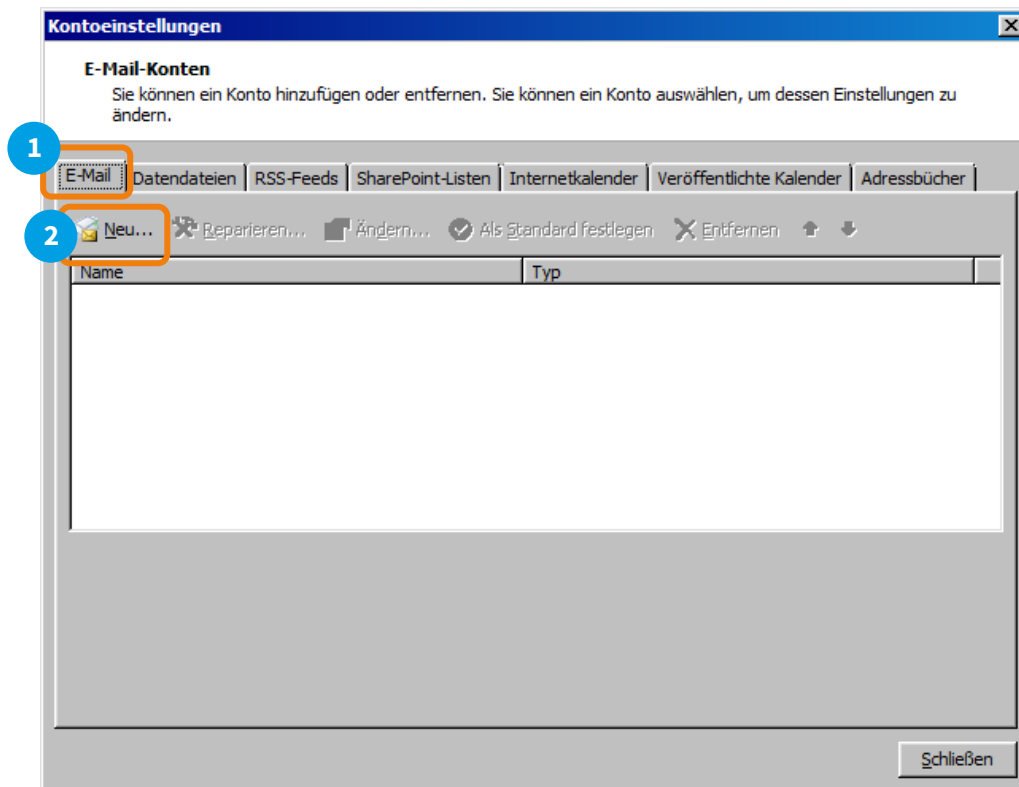
Schritt 1

Auf dem Startbildschirm des Programms „Microsoft Outlook“ finden Sie unter dem Menüpunkt „Extras“ die Option „Kontoeinstellungen...“. Klicken Sie im Menü „Extras“ auf „Kontoeinstellungen“.



Schritt 2

Nachdem Sie im Menü „Extras“ auf „Kontoeinstellungen...“ geklickt haben, öffnet sich das folgende Pop-up-Fenster. Um ein neues E-Mail-Konto hinzuzufügen, wählen Sie im ersten Schritt die Registerkarte „E-Mail“ aus. Im Anschluss klicken Sie auf das Symbol „Neu...“.



Schritt 3

Nun öffnet sich erneut ein Fenster, in welchem Sie einen Haken bei „*Servereinstellungen oder zusätzliche Servertypen manuell konfigurieren*“ setzen und anschließend mit „Weiter>“ bestätigen.

Neues E-Mail-Konto hinzufügen ✕

Konto automatisch einrichten

Ihr Name:
Beispiel: Melanie Speckmann

E-Mail-Adresse:
Beispiel: melanie@contoso.com

Kennwort:
Kennwort erneut eingeben:
Geben Sie das Kennwort ein, das Sie vom Internetdienstanbieter erhalten haben.

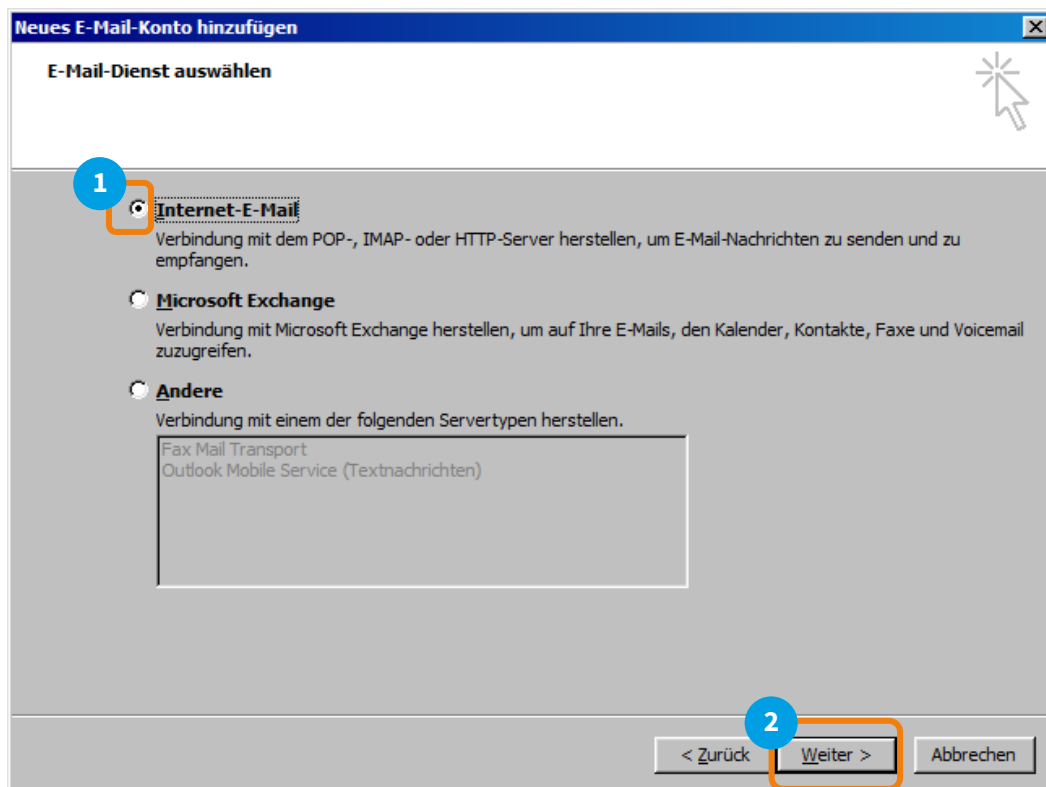
Servereinstellungen oder zusätzliche Servertypen manuell konfigurieren

< Zurück **Weiter >** Abbrechen

Schritt 4

Mit folgendem Popup-Fenster fordert Microsoft Outlook Sie auf, einen E-Mail-Dienst auszuwählen. Um das E-Mail-Konto einzurichten und eine Verbindung mit dem POP-Server herstellen und somit letzten Endes E-Mail-Nachrichten zu senden und zu empfangen klicken Sie bitte den ersten Auswahlpunkt „Internet-E-Mail“ an.

Nach Ihrer Auswahl klicken Sie bitte auf die Schaltfläche „Weiter >“.



Schritt 5.1

Anmeldeinformationen

Bitte tragen Sie unter „E-Mail-Adresse“ und „Kennwort“ die Ihnen von uns zugeschickten Anmeldedaten ein. Geben Sie im Bereich **Benutzerinformation** in das Feld „Ihr Name“ den Namen ein, der dem Empfänger Ihrer E-Mails als Absender angezeigt werden soll. Bitte setzen Sie zudem einen Haken im Feld „Kennwort speichern“.

Serverinformationen

Möchten Sie Ihre E-Mails verschlüsselt übertragen, geben Sie bitte die nachfolgenden Daten für den Posteingangs- und Postausgangsserver ein und wählen in dem Auswahlfeld „Kontotyp“ **POP3** aus.

Posteingangsserver:

Hostname: mail-ssl.iz-kom.de

Postausgangsserver (SMTP):

Hostname: mail-ssl.iz-kom.de

Klicken Sie anschließend auf „Weitere Einstellungen“. Möchten Sie E-Mails unverschlüsselt versenden, fahren Sie bitte mit **Schritt 6.1** fort.

Neues E-Mail-Konto hinzufügen

Internet-E-Mail-Einstellungen
Alle Einstellungen auf dieser Seite sind nötig, damit Ihr Konto richtig funktioniert.

Benutzerinformationen

Ihr Name:
E-Mail-Adresse:

Serverinformationen

Kontotyp:
Posteingangsserver:
Postausgangsserver (SMTP):

Anmeldeinformationen

Benutzername:
Kennwort:
 Kennwort speichern

Anmeldung mithilfe der gesicherten Kennwortauthentifizierung (SPA) erforderlich

Kontoeinstellungen testen

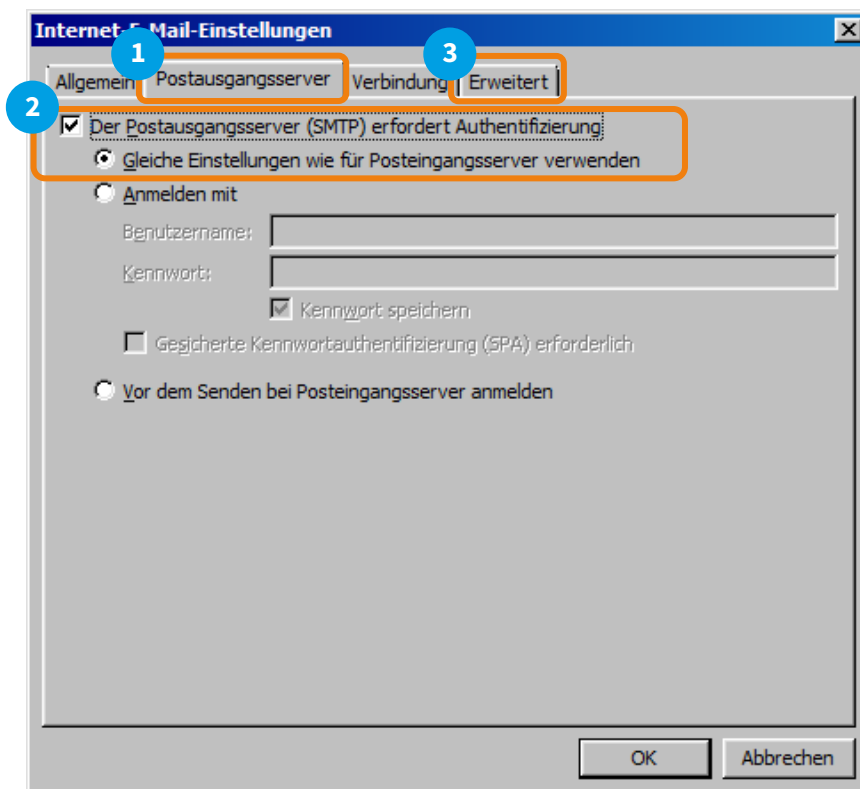
Wir empfehlen Ihnen, das Konto nach dem Eingeben aller Informationen in diesem Fenster zu testen, indem Sie auf die Schaltfläche unten klicken (Netzwerkverbindung erforderlich).

Schritt 5.2

Mit dem nächsten Schritt sind die Internet-E-Mail-Einstellungen für den Postausgangsserver einzurichten.

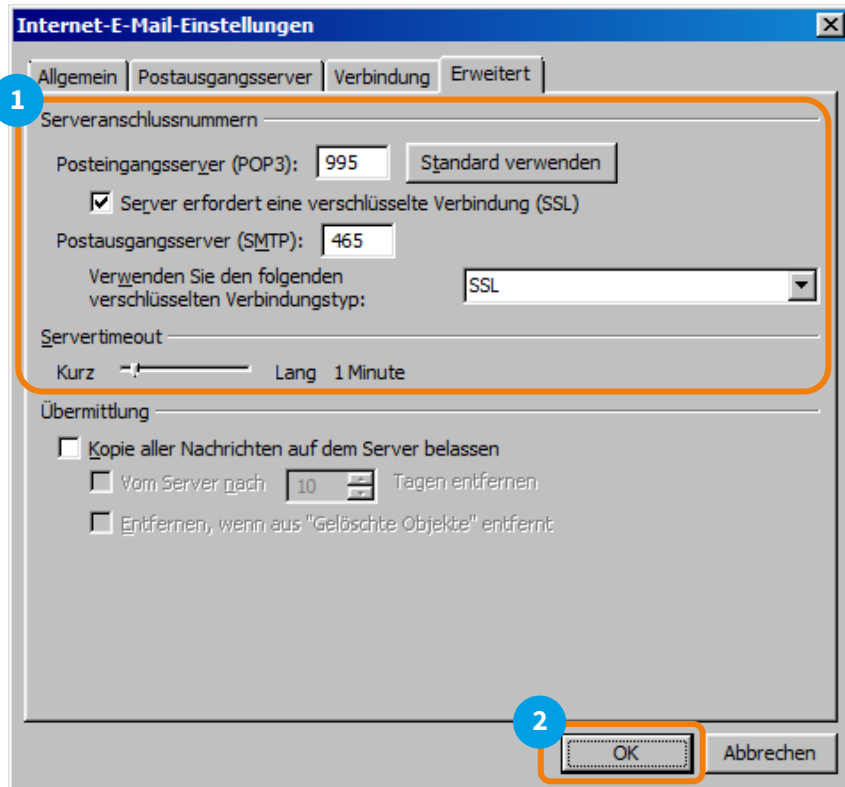
Bitte wählen Sie hierfür die Registerkarte „Postausgangsserver“ aus. Unter diesem Reiter werden Sie nach Ihren Anmeldedaten gefragt. Diese sind identisch mit denen des Posteingangsservers. Daher klicken Sie bitte „Der Postausgangsserver (SMTP) erfordert Authentifizierung“ sowie das Auswahlfeld „Gleiche Einstellungen wie für Posteingangsserver verwenden“ an.

Bitte wählen Sie anschließend die Registerkarte „Erweitert“ aus.



Schritt 5.3

Die Registerkarte „Erweitert“ verbirgt weitere Servereinstellungen, die wie in der folgenden Grafik eingegeben werden müssen:



Bitte bestätigen Sie Ihre Eingaben über die Schaltfläche „OK“. Hierdurch gelangen zum Ausgangsfenster *Schritt 5.1* zurück.

Schritt 5.4

Bitte überprüfen Sie nochmals Ihre Einstellungen und klicken anschließend auf „Weiter >“. Fahren Sie nun mit **Schritt 7** fort.

Neues E-Mail-Konto hinzufügen

Internet-E-Mail-Einstellungen
Alle Einstellungen auf dieser Seite sind nötig, damit Ihr Konto richtig funktioniert.

1

Benutzerinformationen
Ihr Name: Max Muster
E-Mail-Adresse: Max-Muster@iz-kom.de

Serverinformationen
Kontotyp: POP3
Postgangangsserver: mail-ssl.iz-kom.de
Postausgangsserver (SMTP): mail-ssl.iz-kom.de

Anmeldeinformationen
Benutzername: Max-Muster@iz-kom.de
Kennwort: *****
 Kennwort speichern

Anmeldung mithilfe der gesicherten Kennwortauthentifizierung (SPA) erforderlich

Kontoeinstellungen testen
Wir empfehlen Ihnen, das Konto nach dem Eingeben aller Informationen in diesem Fenster zu testen, indem Sie auf die Schaltfläche unten klicken (Netzwerkverbindung erforderlich).
Kontoeinstellungen testen ...

Weitere Einstellungen

2

< Zurück Weiter > Abbrechen

Schritt 6.1

Anmeldeinformationen

Bitte tragen Sie unter „E-Mail-Adresse“ und „Kennwort“ die Ihnen von uns zugeschickten Anmeldedaten ein. Geben Sie im Bereich **Benutzerinformation** in das Feld „Ihr Name“ den Namen ein, der dem Empfänger Ihrer E-Mails als Absender angezeigt werden soll. Bitte setzen Sie zudem einen Haken im Feld „Kennwort speichern“.

Serverinformationen

Möchten Sie Ihre E-Mails unverschlüsselt übertragen, geben Sie die bitte die nachfolgenden Daten für den Posteingangs- und Postausgangsserver ein und wählen in dem Auswahlfeld „Kontotyp“ **POP3** aus.

Posteingangsserver:

Hostname: pop.iz-kom.de

Postausgangsserver (SMTP):

Hostname: smtp.iz-kom.de

Neues E-Mail-Konto hinzufügen

Internet-E-Mail-Einstellungen
Alle Einstellungen auf dieser Seite sind nötig, damit Ihr Konto richtig funktioniert.

Benutzerinformationen
Ihr Name: Max Muster
E-Mail-Adresse: Max-Muster.iz-kom.de

Serverinformationen
Kontotyp: POP3
Posteingangsserver: pop.iz-kom.de
Postausgangsserver (SMTP): smtp.iz-kom.de

Anmeldeinformationen
Benutzername: Max-Muster.iz-kom.de
Kennwort: *****
 Kennwort speichern

Anmeldung mithilfe der gesicherten Kennwortauthentifizierung (SPA) erforderlich

Kontoeinstellungen testen
Wir empfehlen Ihnen, das Konto nach dem Eingeben aller Informationen in diesem Fenster zu testen, indem Sie auf die Schaltfläche unten klicken (Netzwerkverbindung erforderlich).
Kontoeinstellungen testen ...

Weitere Einstellungen

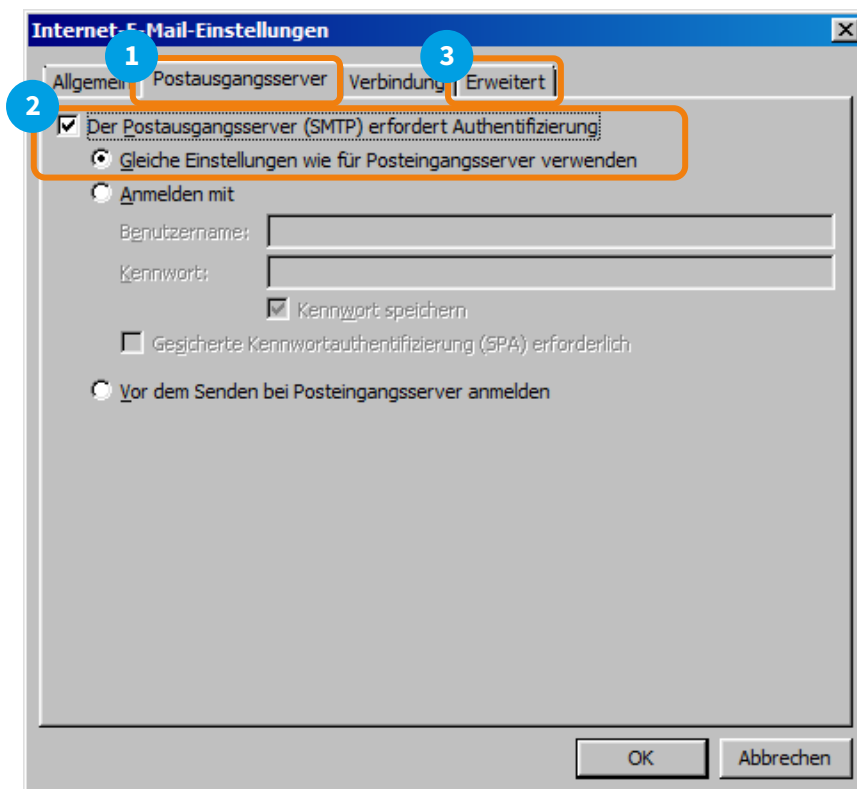
< Zurück Weiter > Abbrechen

Schritt 6.2

Mit dem nächsten Schritt sind die Internet-E-Mail-Einstellungen für den Postausgangsserver einzurichten.

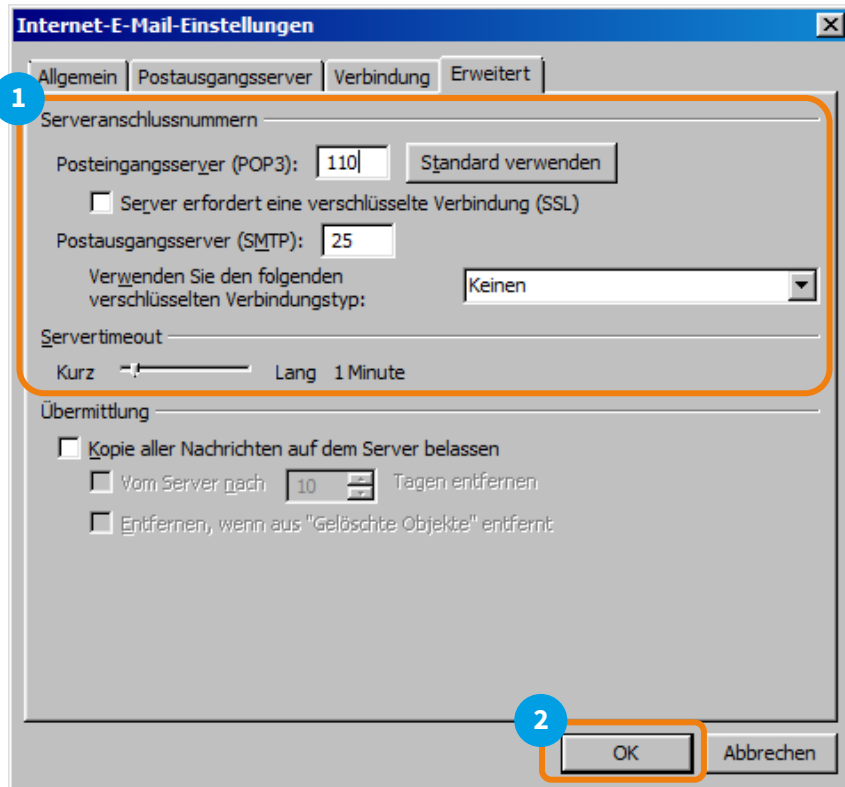
Bitte wählen Sie hierfür die Registerkarte „Postausgangsserver“ aus. Unter diesem Reiter werden Sie nach Ihren Anmeldedaten gefragt. Diese sind identisch mit denen des Posteingangsservers. Daher klicken Sie bitte „Der Postausgangsserver (SMTP) erfordert Authentifizierung“ sowie das Auswahlfeld „Gleiche Einstellungen wie für Posteingangsserver verwenden“ an.

Bitte wählen Sie anschließend die Registerkarte „Erweitert“ aus.



Schritt 6.3

Die Registerkarte „Erweitert“ verbirgt weitere Servereinstellungen, die wie in der folgenden Grafik eingegeben werden müssen:



Bitte bestätigen Sie Ihre Eingaben über die Schaltfläche „OK“. Hierdurch gelangen zum Ausgangsfenster *Schritt 6.1* zurück.

Schritt 6.4

Bitte überprüfen Sie nochmals Ihre Einstellungen und klicken anschließend auf „Weiter >“. Fahren Sie nun mit **Schritt 7** fort.

Neues E-Mail-Konto hinzufügen

Internet-E-Mail-Einstellungen
Alle Einstellungen auf dieser Seite sind nötig, damit Ihr Konto richtig funktioniert.

1

Benutzerinformationen
Ihr Name: Max Muster
E-Mail-Adresse: Max-Muster.iz-kom.de

Serverinformationen
Kontotyp: POP3
Posteingangsserver: pop.iz-kom.de
Postausgangsserver (SMTP): smtp.iz-kom.de

Anmeldeinformationen
Benutzername: Max-Muster.iz-kom.de
Kennwort: *****
 Kennwort speichern

Anmeldung mithilfe der gesicherten Kennwortauthentifizierung (SPA) erforderlich

Kontoeinstellungen testen
Wir empfehlen Ihnen, das Konto nach dem Eingeben aller Informationen in diesem Fenster zu testen, indem Sie auf die Schaltfläche unten klicken (Netzwerkverbindung erforderlich).
Kontoeinstellungen testen ...

Weitere Einstellungen

2

< Zurück Weiter > Abbrechen

Schritt 7

Sie haben alle notwendigen Informationen eingegeben. Die Einrichtung des neuen E-Mail-Kontos ist damit erfolgreich abgeschlossen.

Klicken Sie auf „Fertig stellen“, um den Assistenten zu schließen.

