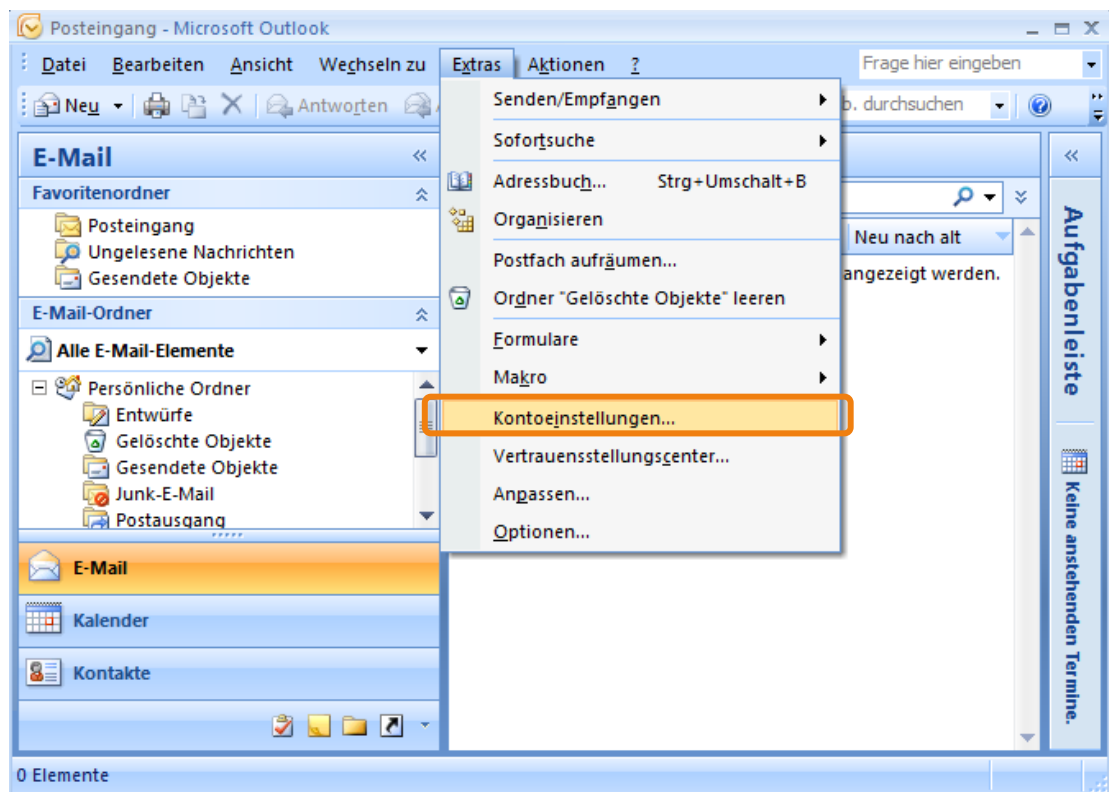


## E-Mail-Kontoeinrichtung für Microsoft Outlook 2007 - IMAP

Über IMAP (Internet Message Access Protocol), wird der komplette Inhalt Ihres Email-Kontos stets mit dem Mail-Programm auf Ihrem Computer oder Smartphone synchronisiert. Senden Sie beispielsweise eine Nachricht von Ihrem Computer mittels Outlook, so landet diese im Ordner "Gesendet" sowohl in Outlook, als auch auf dem Server und auf anderen Geräten wie Ihrem Smartphone.

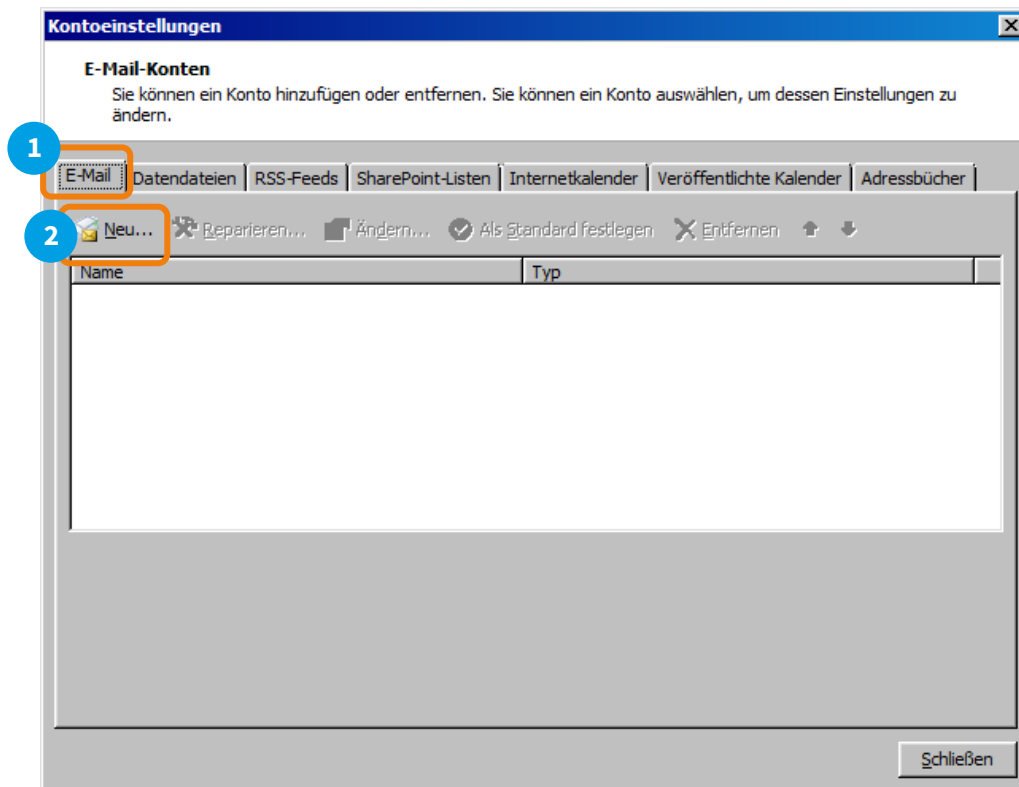
### Schritt 1

Auf dem Startbildschirm des Programms „Microsoft Outlook“ finden Sie unter dem Menüpunkt „Extras“ die Option „Kontoeinstellungen...“. Klicken Sie im Menü „Extras“ auf „Kontoeinstellungen“.



## Schritt 2

Nachdem Sie im Menü „Extras“ auf „Kontoeinstellungen...“ geklickt haben, öffnet sich das folgende Pop-up-Fenster. Um ein neues E-Mail-Konto hinzuzufügen, wählen Sie im ersten Schritt die Registerkarte „E-Mail“ aus. Im Anschluss klicken Sie auf das Symbol „Neu...“.



### Schritt 3

Nun öffnet sich erneut ein Fenster, in welchem Sie einen Haken bei „*Servereinstellungen oder zusätzliche Servertypen manuell konfigurieren*“ setzen und anschließend mit „Weiter>“ bestätigen.

Neues E-Mail-Konto hinzufügen

Konto automatisch einrichten

Ihr Name:   
Beispiel: Melanie Speckmann

E-Mail-Adresse:   
Beispiel: melanie@contoso.com

Kennwort:

Kennwort erneut eingeben:   
Geben Sie das Kennwort ein, das Sie vom Internetdienstanbieter erhalten haben.

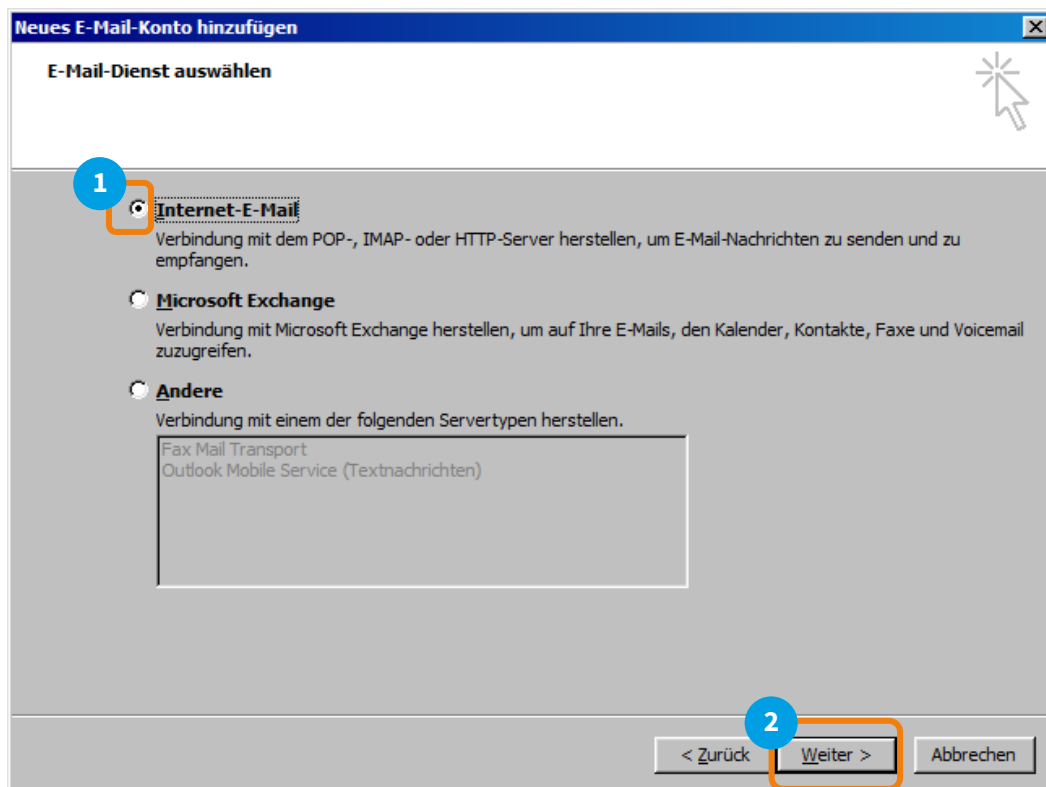
Servereinstellungen oder zusätzliche Servertypen manuell konfigurieren

< Zurück **Weiter >** Abbrechen

## Schritt 4

Mit folgendem Popup-Fenster fordert Microsoft Outlook Sie auf, einen E-Mail-Dienst auszuwählen. Um das E-Mail-Konto einzurichten und eine Verbindung mit dem IMAP-Server herstellen und somit letzten Endes E-Mail-Nachrichten zu senden und zu empfangen klicken Sie bitte den ersten Auswahlpunkt „*Internet-E-Mail*“ an.

Nach Ihrer Auswahl klicken Sie bitte auf die Schaltfläche „*Weiter >*“.



## Schritt 5.1

### Anmeldeinformationen

Bitte tragen Sie unter „E-Mail-Adresse“ und „Kennwort“ die Ihnen von uns zugeschickten Anmeldedaten ein. Geben Sie im Bereich **Benutzerinformation** in das Feld „Ihr Name“ den Namen ein, der dem Empfänger Ihrer E-Mails als Absender angezeigt werden soll. Bitte setzen Sie zudem einen Haken im Feld „Kennwort speichern“.

### Serverinformationen

Möchten Sie Ihre E-Mails verschlüsselt übertragen, geben Sie bitte die nachfolgenden Daten für den Posteingangs- und Postausgangsserver ein und wählen in dem Auswahlfeld „Kontotyp“ **IMAP** aus.

#### **Posteingangsserver:**

**Hostname:** mail-ssl.iz-kom.de

#### **Postausgangsserver (SMTP):**

**Hostname:** mail-ssl.iz-kom.de

Klicken Sie anschließend auf „Weitere Einstellungen“. Möchten Sie E-Mails unverschlüsselt versenden, fahren Sie bitte mit **Schritt 6.1** fort.

**Neues E-Mail-Konto hinzufügen**

**Internet-E-Mail-Einstellungen**  
Alle Einstellungen auf dieser Seite sind nötig, damit Ihr Konto richtig funktioniert.

**Benutzerinformationen**  
Ihr Name: Max Muster  
E-Mail-Adresse: Max-Muster@iz-kom.de

**Serverinformationen**  
Kontotyp: IMAP  
Posteingangsserver: mail-ssl.iz-kom.de  
Postausgangsserver (SMTP): mail-ssl.iz-kom.de

**Anmeldeinformationen**  
Benutzername: Max-Muster@iz-kom.de  
Kennwort: \*\*\*\*\*  
 Kennwort speichern

Anmeldung mithilfe der gesicherten Kennwortauthentifizierung (SPA) erforderlich

**Kontoeinstellungen testen**  
Wir empfehlen Ihnen, das Konto nach dem Eingeben aller Informationen in diesem Fenster zu testen, indem Sie auf die Schaltfläche unten klicken (Netzwerkverbindung erforderlich).  
Kontoeinstellungen testen ...

**Weitere Einstellungen**

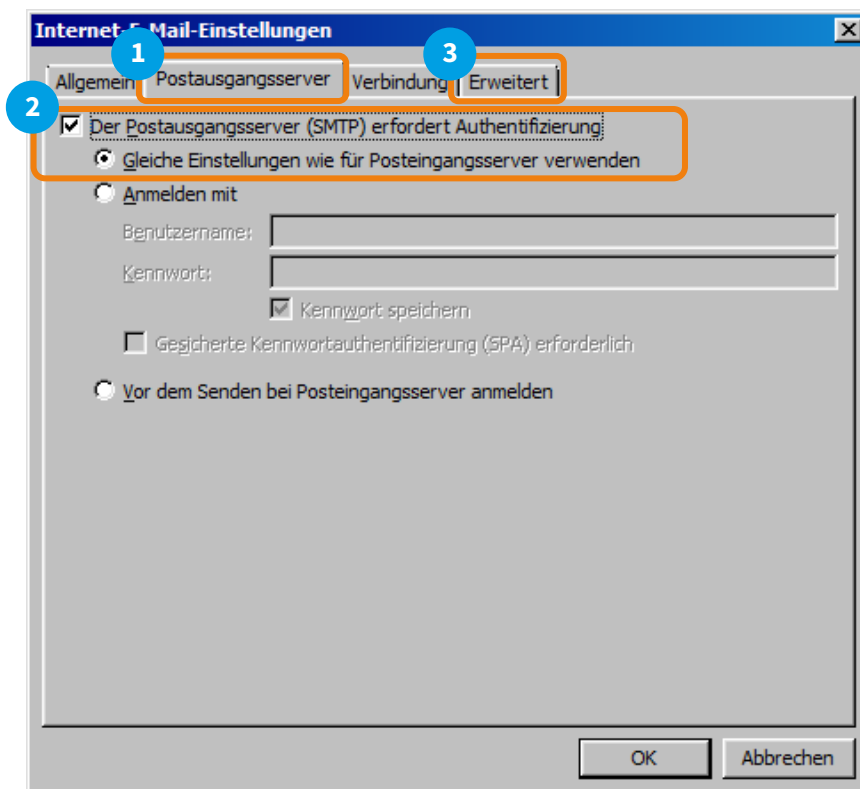
< Zurück Weiter > Abbrechen

## Schritt 5.2

Mit dem nächsten Schritt sind die Internet-E-Mail-Einstellungen für den Postausgangsserver einzurichten.

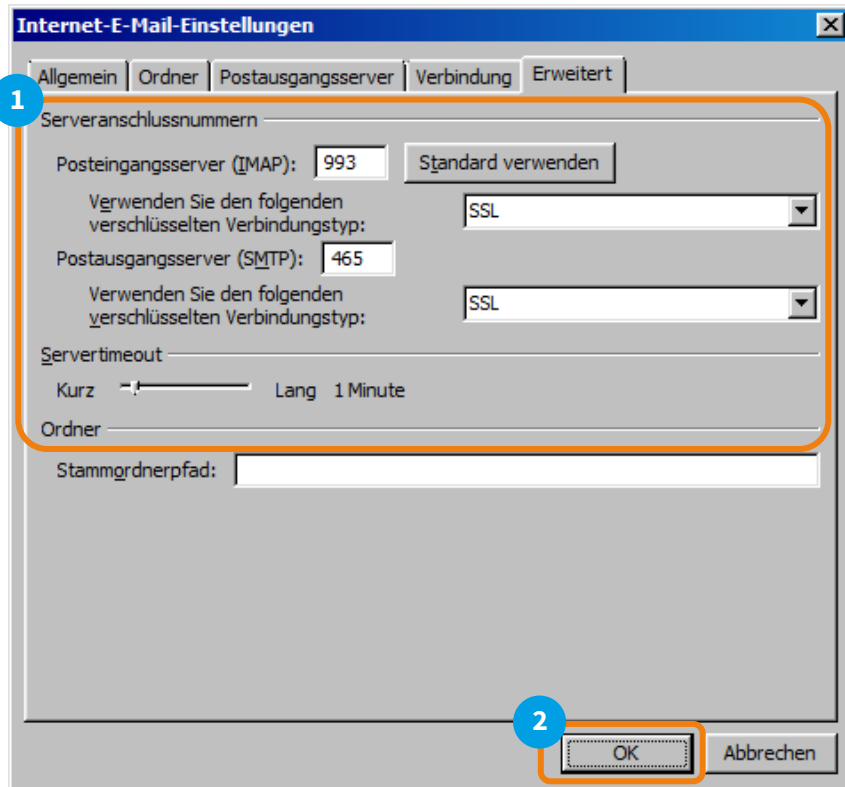
Bitte wählen Sie hierfür die Registerkarte „Postausgangsserver“ aus. Unter diesem Reiter werden Sie nach Ihren Anmeldedaten gefragt. Diese sind identisch mit denen des Posteingangsservers. Daher klicken Sie bitte „Der Postausgangsserver (SMTP) erfordert Authentifizierung“ sowie das Auswahlfeld „Gleiche Einstellungen wie für Posteingangsserver verwenden“ an.

Bitte wählen Sie anschließend die Registerkarte „Erweitert“ aus.



### Schritt 5.3

Die Registerkarte „Erweitert“ verbirgt weitere Servereinstellungen, die wie in der folgenden Grafik eingegeben werden müssen:



Bitte bestätigen Sie Ihre Eingaben über die Schaltfläche „OK“. Hierdurch gelangen zum Ausgangsfenster *Schritt 5.1* zurück.

## Schritt 5.4

Bitte überprüfen Sie nochmals Ihre Einstellungen und klicken anschließend auf „Weiter >“. Fahren Sie nun mit **Schritt 7** fort.

**Neues E-Mail-Konto hinzufügen**

**Internet-E-Mail-Einstellungen**  
Alle Einstellungen auf dieser Seite sind nötig, damit Ihr Konto richtig funktioniert.

**Benutzerinformationen**

Ihr Name:

E-Mail-Adresse:

**Serverinformationen**

Kontotyp:

Postgangangsserver:

Postausgangsserver (SMTP):

**Anmeldeinformationen**

Benutzername:

Kennwort:

Kennwort speichern

Anmeldung mithilfe der gesicherten Kennwortauthentifizierung (SPA) erforderlich

**Kontoeinstellungen testen**

Wir empfehlen Ihnen, das Konto nach dem Eingeben aller Informationen in diesem Fenster zu testen, indem Sie auf die Schaltfläche unten klicken (Netzwerkverbindung erforderlich).



## Schritt 6.1

### Anmeldeinformationen

Bitte tragen Sie unter „E-Mail-Adresse“ und „Kennwort“ die Ihnen von uns zugeschickten Anmeldedaten ein. Geben Sie im Bereich **Benutzerinformation** in das Feld „Ihr Name“ den Namen ein, der dem Empfänger Ihrer E-Mails als Absender angezeigt werden soll. Bitte setzen Sie zudem einen Haken im Feld „Kennwort speichern“.

### Serverinformationen

Möchten Sie Ihre E-Mails unverschlüsselt übertragen, geben Sie die bitte die nachfolgenden Daten für den Posteingangs- und Postausgangsserver ein und wählen in dem Auswahlfeld „Kontotyp“ **IMAP** aus.

#### **Posteingangsserver:**

**Hostname:** imap.iz-kom.de

#### **Postausgangsserver (SMTP):**

**Hostname:** smtp.iz-kom.de

**Neues E-Mail-Konto hinzufügen**

**Internet-E-Mail-Einstellungen**  
Alle Einstellungen auf dieser Seite sind nötig, damit Ihr Konto richtig funktioniert.

**Benutzerinformationen**

Ihr Name:

E-Mail-Adresse:

**Serverinformationen**

Kontotyp:

Posteingangsserver:

Postausgangsserver (SMTP):

**Anmeldeinformationen**

Benutzername:

Kennwort:

Kennwort speichern

Anmeldung mithilfe der gesicherten Kennwortauthentifizierung (SPA) erforderlich

**Kontoeinstellungen testen**

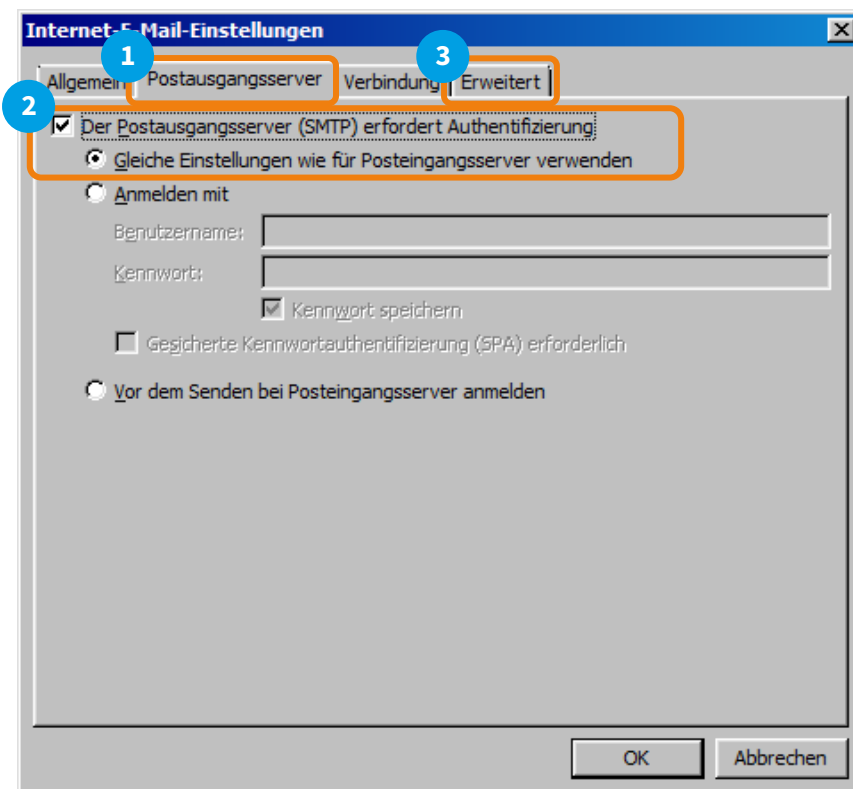
Wir empfehlen Ihnen, das Konto nach dem Eingeben aller Informationen in diesem Fenster zu testen, indem Sie auf die Schaltfläche unten klicken (Netzwerkverbindung erforderlich).

## Schritt 6.2

Mit dem nächsten Schritt sind die Internet-E-Mail-Einstellungen für den Postausgangsserver einzurichten.

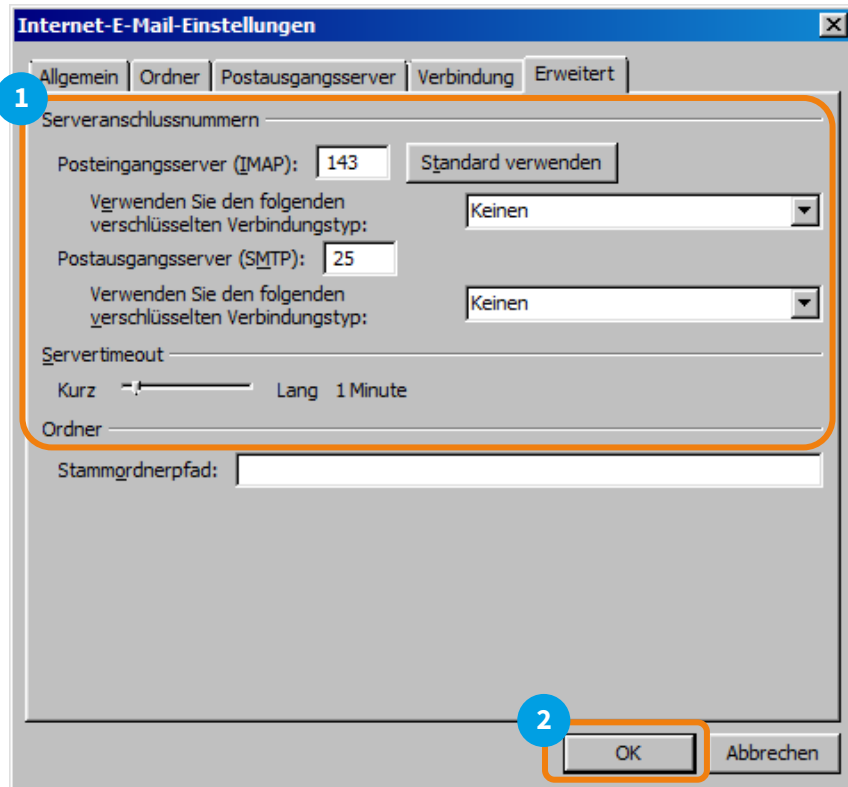
Bitte wählen Sie hierfür die Registerkarte „Postausgangsserver“ aus. Unter diesem Reiter werden Sie nach Ihren Anmeldedaten gefragt. Diese sind identisch mit denen des Posteingangsservers. Daher klicken Sie bitte „Der Postausgangsserver (SMTP) erfordert Authentifizierung“ sowie das Auswahlfeld „Gleiche Einstellungen wie für Posteingangsserver verwenden“ an.

Bitte wählen Sie anschließend die Registerkarte „Erweitert“ aus.



### Schritt 6.3

Die Registerkarte „Erweitert“ verbirgt weitere Servereinstellungen, die wie in der folgenden Grafik eingegeben werden müssen:



Bitte bestätigen Sie Ihre Eingaben über die Schaltfläche „OK“. Hierdurch gelangen zum Ausgangsfenster *Schritt 6.1* zurück.

## Schritt 6.4

Bitte überprüfen Sie nochmals Ihre Einstellungen und klicken anschließend auf „Weiter >“. Fahren Sie nun mit **Schritt 7** fort.

**Neues E-Mail-Konto hinzufügen**

**Internet-E-Mail-Einstellungen**  
Alle Einstellungen auf dieser Seite sind nötig, damit Ihr Konto richtig funktioniert.

**Benutzerinformationen**

Ihr Name:

E-Mail-Adresse:

**Serverinformationen**

Kontotyp:

Postgangangsserver:

Postausgangsserver (SMTP):

**Anmeldeinformationen**

Benutzername:

Kennwort:

Kennwort speichern

Anmeldung mithilfe der gesicherten Kennwortauthentifizierung (SPA) erforderlich

**Kontoeinstellungen testen**

Wir empfehlen Ihnen, das Konto nach dem Eingeben aller Informationen in diesem Fenster zu testen, indem Sie auf die Schaltfläche unten klicken (Netzwerkverbindung erforderlich).

## Schritt 7

Sie haben alle notwendigen Informationen eingegeben. Die Einrichtung des neuen E-Mail-Kontos ist damit erfolgreich abgeschlossen.

Klicken Sie auf „Fertig stellen“, um den Assistenten zu schließen.

